



INCÊNDIO NA ESCOLA



**Serviço Nacional
de Bombeiros e
Protecção Civil**

INCÊNDIO NA ESCOLA



06 - 13
ANOS



SABES O
QUE FAZER ?



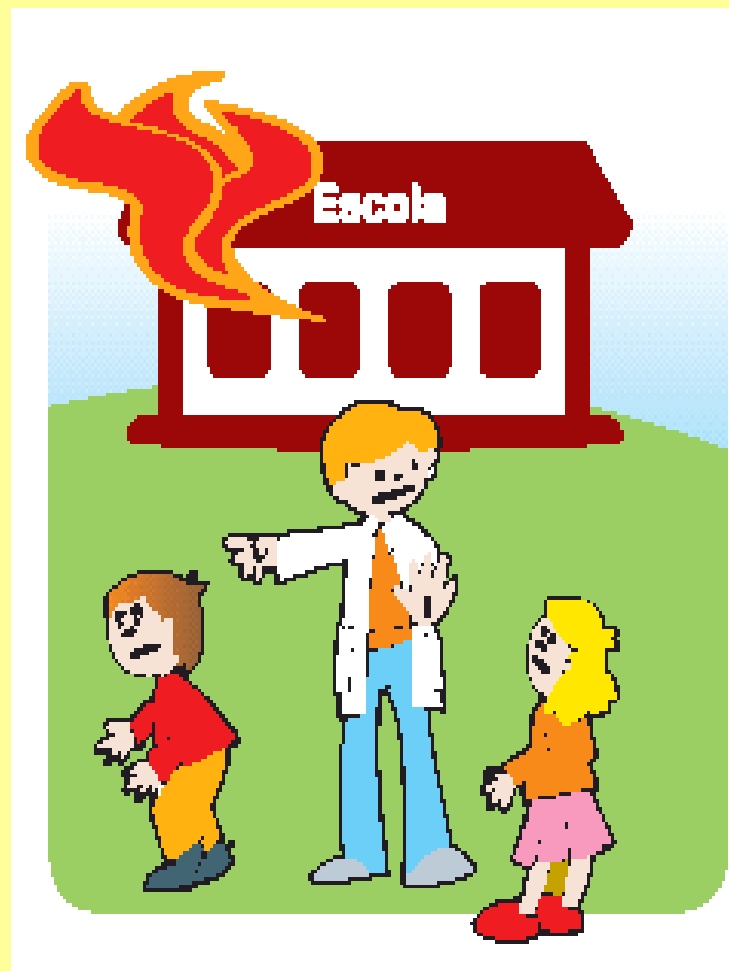
É importante que a tua Escola tenha um Plano de Evacuação para que todos saibam o que fazer em caso de incêndio. Depois de feito há que o treinar regularmente com os professores, funcionários e colegas.



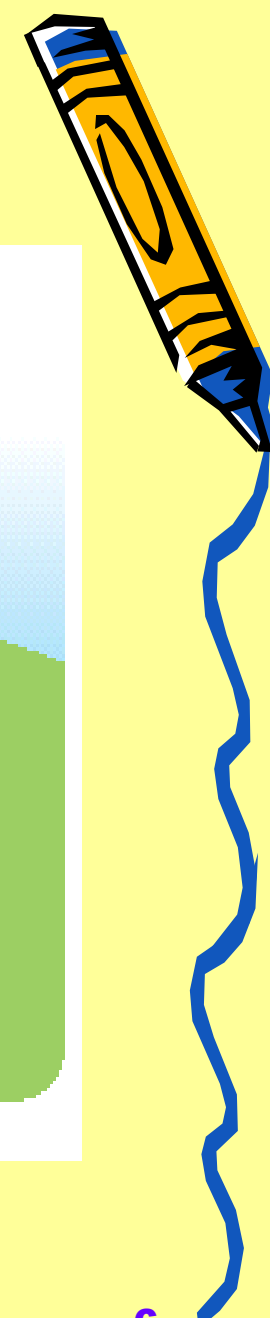
A prática permite aperfeiçoá-lo de maneira a que, numa situação de emergência, todos saiam do edifício rapidamente e em segurança.



O fogo só por si é perigoso mas rapidamente sai fora do nosso controlo, transforma-se em incêndio e dá origem à libertação de gases e fumos tóxicos. Um incêndio na escola pode causar graves problemas.



Todo o cuidado é pouco. Respeita as indicações sobre segurança e não danifiques os equipamentos de combate a incêndios.



COLABORA.

Segue as recomendações
contidas nestes slides
e treina-as com os teus
colegas, professores e
funcionários.



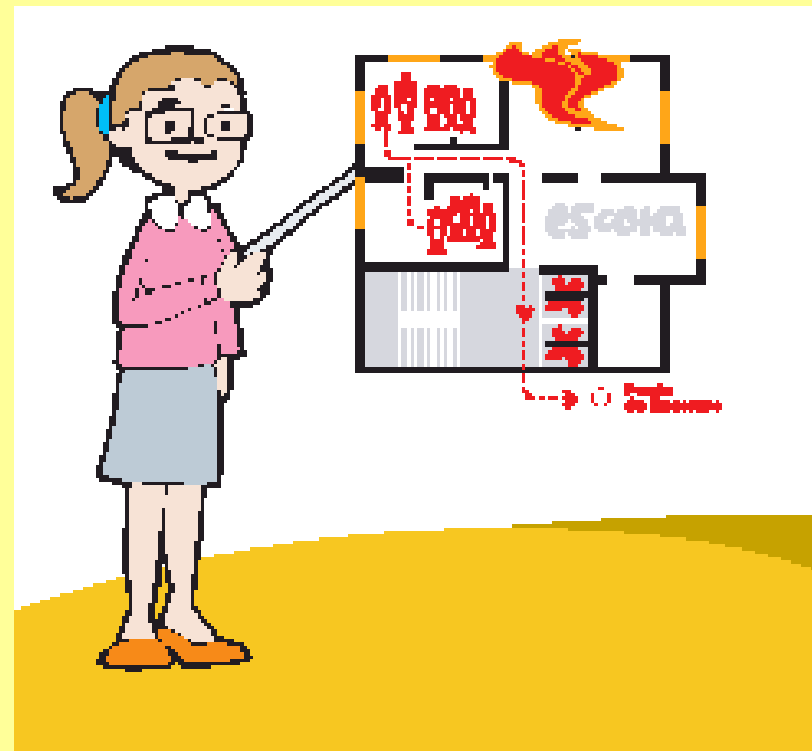
Sinal de Alarme

- Assim que toca o alarme deve seguir-se a evacuação, de forma rápida e sem confusões. Se detectares um fogo dá o alarme. PEDE AJUDA a um adulto e nunca tentes apagá-lo se começar a ficar fora de controlo. Aprende a usar os extintores.



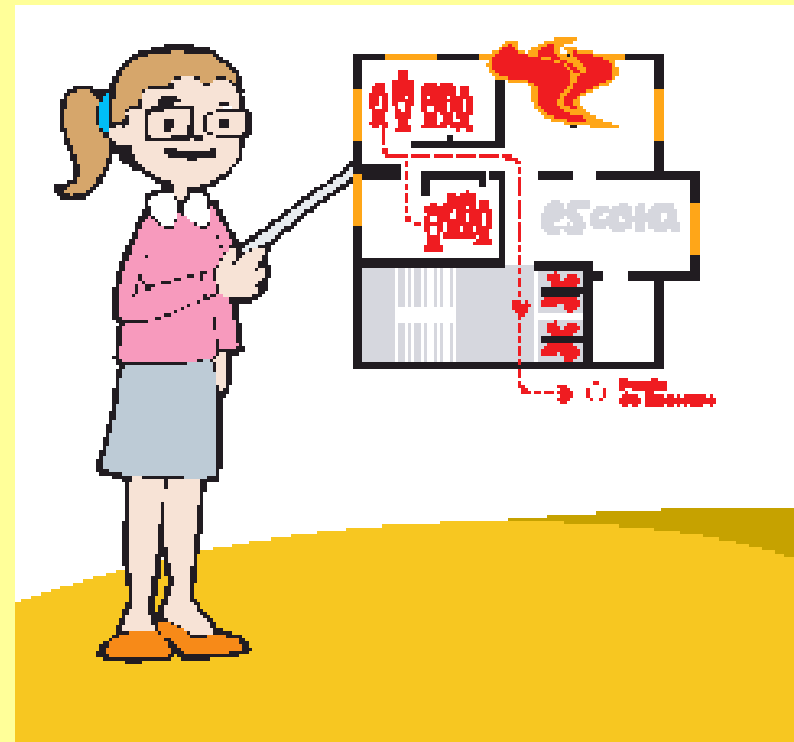
EVACUAÇÃO

- A coordenação é feita pelo professor e um aluno escolhido.
- O aluno é o **Chefe de Fila**, que vai à frente da fila.
- O professor é o **Cerra Fila**, e é o último a sair.



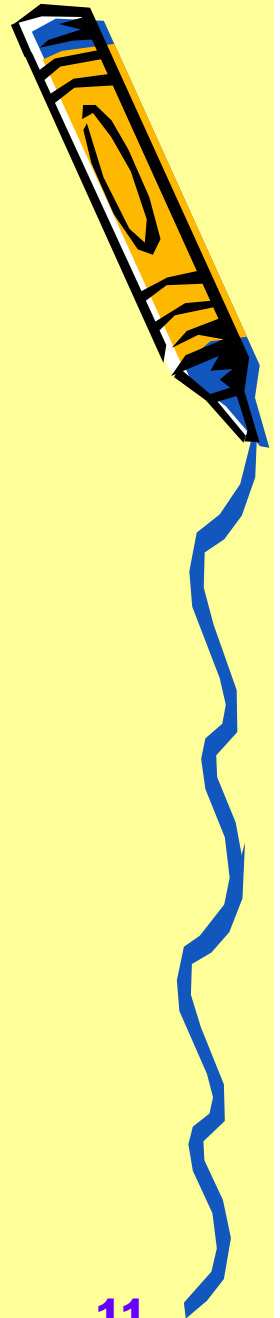
EVACUAÇÃO

- O **Sinaleiro** é alguém que se encontra nos pontos críticos, como escadas e saídas. Segue sempre as suas indicações.
- O **Ponto de Encontro** é um local que a Escola já tem combinado, geralmente no exterior do edifício.



COMO SAIR

- Sem te preocupares com o material escolar. Deixa-o ficar onde estiver.
- Em fila indiana.
- Encostado à parede.
- Passo apressado, mas sem correr porque alguém pode cair e magoar-se.
Silenciosamente, portanto, sem gritar.



COMO SAIR

- Nunca fiques parado junto a portas e escadas porque devem estar livres para dar passagem.
- Se houver um sinaleiro cumpre as suas indicações. Ele ajuda-te a identificar o melhor caminho.
- Dirige-te para o **Ponto de Encontro** e não saias de lá, seja por que motivo for, até te serem dadas novas indicações pelo professor ou Direcção da Escola.

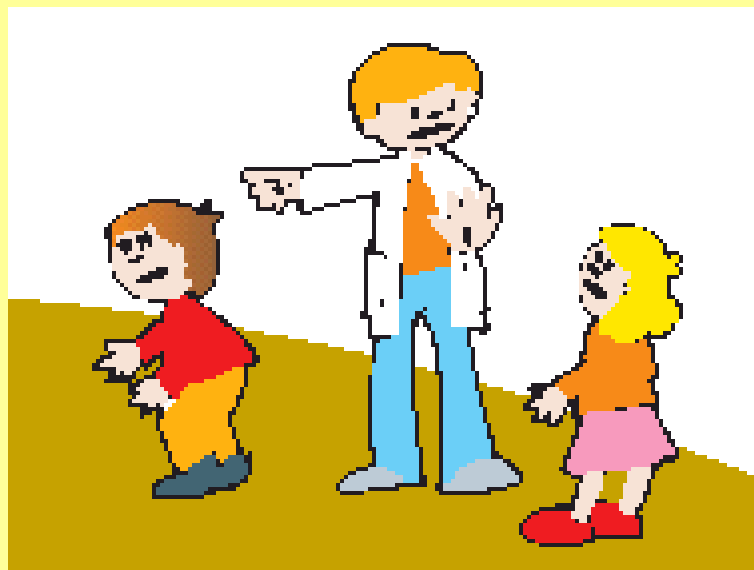


Regra da evacuação

RÁPIDA - ORDEIRA - SILENCIOSA

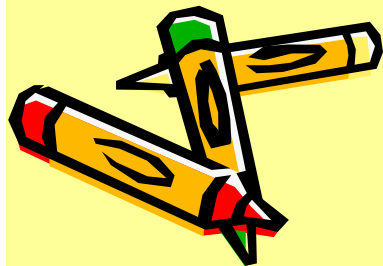


Se o professor não estiver quando o alarme tocar, ou se não te encontrares na sala de aula, não fiques à espera. Vai para o Ponto de Encontro, respeitando todas as regras de segurança.



Sabes o que fazer se te deparares com fumo ou chamas?

- Em caso de incêndio nunca utilizes os elevadores. Vai pelas escadas.
- Se houver fumo anda agachado ou de gatas; perto do chão respiras melhor. Se puderes protege a boca com um pano, de preferência húmido, e respira através dele.



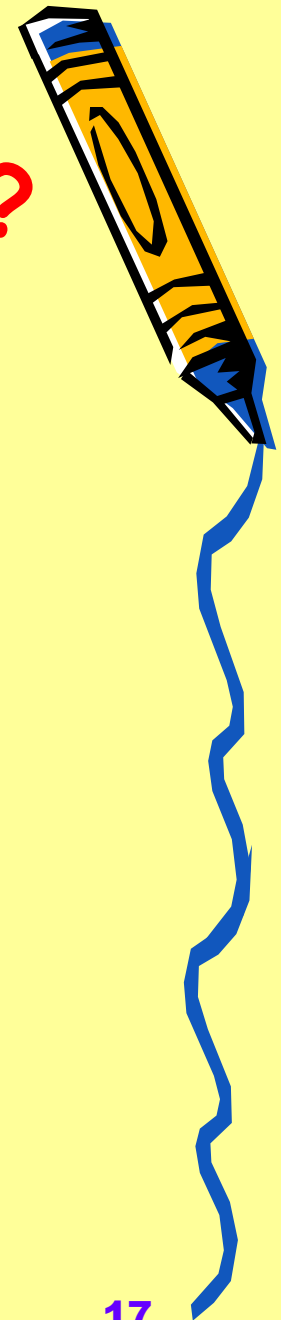
Sabes o que fazer se te deparares com fumo ou chamas?

- Se uma porta estiver quente não a abras, pode haver fogo ou fumo intenso do outro lado. Mesmo que esteja fria abre-a com cuidado e fica preparado para fechar rapidamente; podes encontrar chamas ou fumo a impedir a passagem. Procura outra saída.



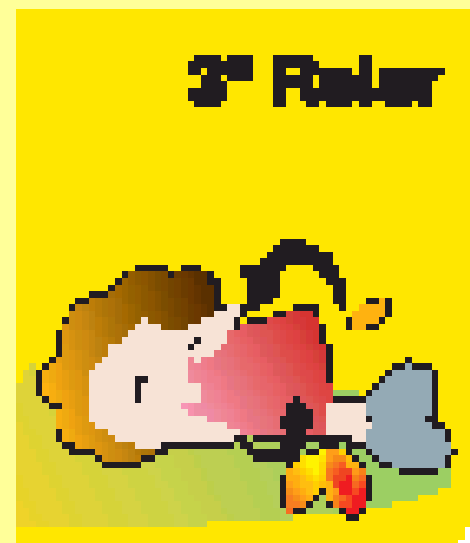
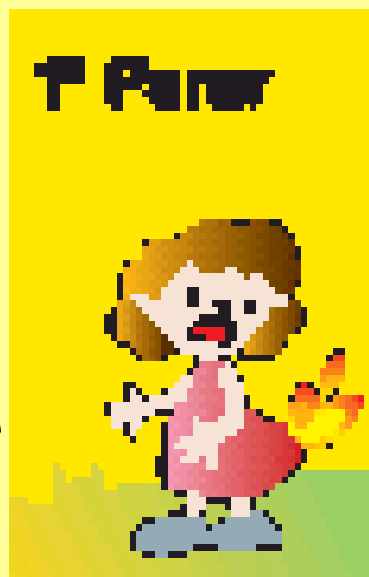
Sabes o que fazer se te deparares com fumo ou chamas?

- Tenta descer, em vez de ires para os andares superiores, porque o fogo tem tendência a subir.
- Se necessitares de assinalar a tua presença dirige-te para uma janela, ou outro local de onde possas ser visto, grita e acena com algo bem visível (ex: uma peça de roupa).



E se as roupas fores atingidas pelas chamas?

- Não corras.
- Deita-te no chão e rola até as chamas se apagarem.



**Os incêndios podem ser
assustadores,
mas se souberes agir
e mantiveres a calma tudo
será muito mais fácil.
Contamos contigo.**



SOCORRO
LIGA
112





Ministério da Administração Interna

Serviço Nacional de Bombeiros e Protecção Civil

Avenida do Forte em
Carnaxide – 2794 – 112 Carnaxide
Tel.: 21 424 7100 Fax: 21 424 7180
E-mail: snbpc@snbpc.pt

Para mais informações
consulte a internet em: www.snbpc.pt

PREVENIR ->PLANEAR ->SOCORRER

